

# Projet-pilote de «Zone lenteur» sur les rues piétonnes de Montréal: Perception du sentiment de sécurité des piéton-nes sur l'avenue du Mont-Royal

Audrey-Anne Lamarche  
étudiante à la maîtrise en études urbaines INRS

Marie-Soleil Cloutier  
directrice du centre UCS de l'INRS et professeure INRS

INRS  
Institut national  
de la recherche  
scientifique



## Introduction

Nouvelle vague de rues piétonnes estivales à Montréal contexte pandémique (2020)

2021 et 2022 --> Rues piétonnes + «Zone lenteur»

«Zone lenteur» : projet-pilote où les autres usagers des différents modes de transport actif sont invités à circuler à faible vitesse, tout en respectant la priorité piétonne.

La littérature sur les perceptions piétonnes est absente pour cette typologie de rue.

## Objectif

Quelles sont les perceptions du sentiment de sécurité des piéton-nes dans le contexte de la « Zone lenteur » sur l'avenue du Mont-Royal ?

## Méthodologie

Parcours commentés in situ été 2022  
25 à 60 minutes  
15 participant-es  
Enregistrement GoPro et GPS  
Analyse thématique NVivo

## Résultats

### Sentiment d'insécurité

- Présence des autres usagers et leur comportement:  
*« Je peux pas venir marcher sur l'Avenue Mont-Royal l'été dans la zone piétonne et me sentir en sécurité parce qu'il y a des vélos qui roulent à toute vitesse »*
- Contexte de partage de l'espace et design de la rue
- Désir de séparation de l'espace selon les modes

--> Stress, hypervigilance, utilisation des trottoirs

### Sentiment d'insécurité occasionnel ou localisé

- Véhicules motorisés
- Minorité de cyclistes qui ne respectent pas la «Zone lenteur»

### Sentiment de sécurité

- Aménagement de la rue
- Perception de sécurité plus grande dans la «Zone lenteur» vs rue motorisée
- Désir de partage de l'espace
- Confiance aux autres : *« Donc là je vois deux autres vélos qui arrivent qui passent très près de moi, mais je n'ai pas peur puisque je sais qu'il ne vont pas me foncer dessus. C'est pas leur but ! »*

## Conclusion

Environ la moitié des participant-es ressentent de l'insécurité dans la rue piétonne, principalement en raison des comportements des cyclistes et du contexte de l'espace partagé.

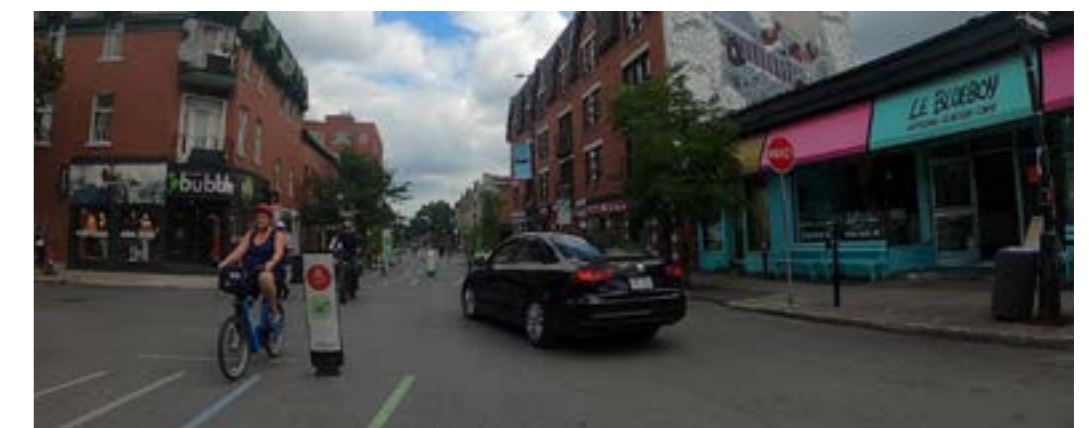
Distinction de la sécurité réelle (étude réalisée par le LAPS, 2022)



Présence d'usagers en scooter



Partage de l'espace



Conflit avec un automobiliste